

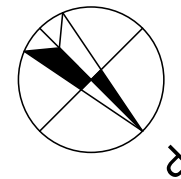
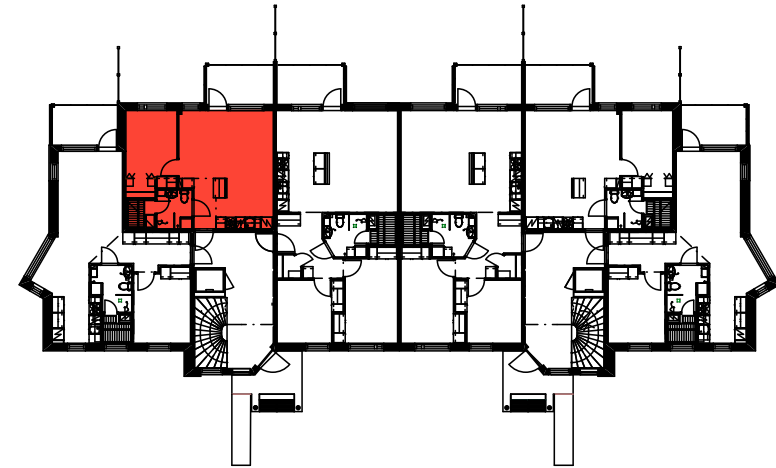
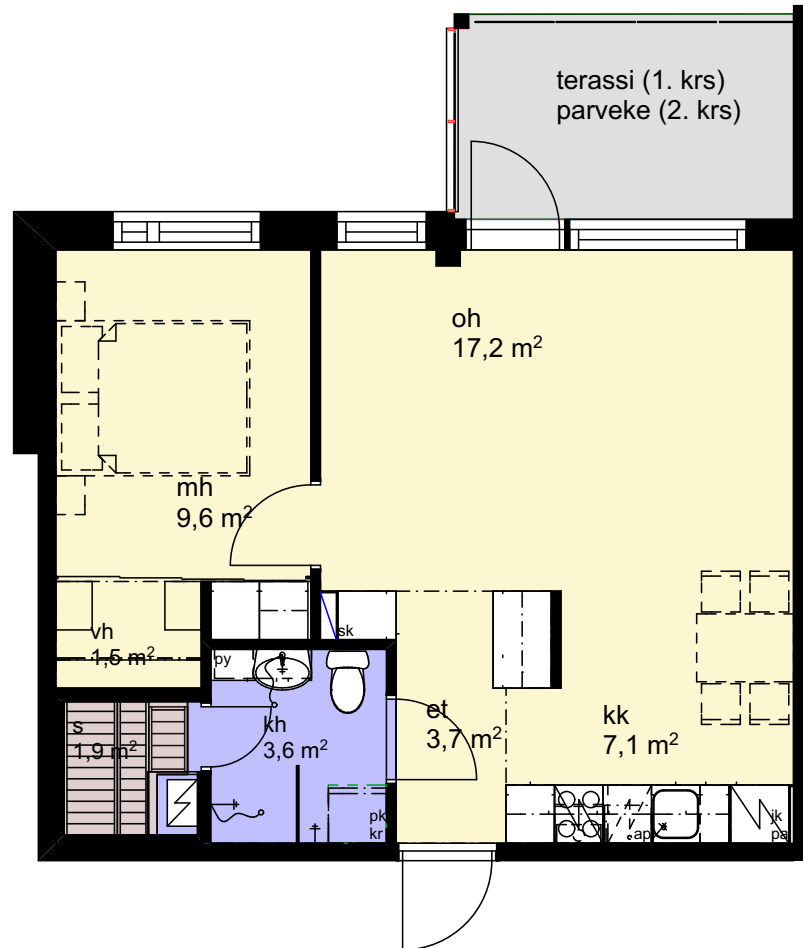


## ASUNTO OY KANAVANRANTA 2, KEMI



RAKENNUSLIIKE M. KURTTI OY [www.mkurtti.com](http://www.mkurtti.com)

# KANAVANRANTA 2, Kemi

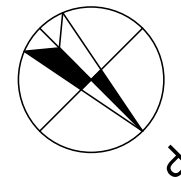
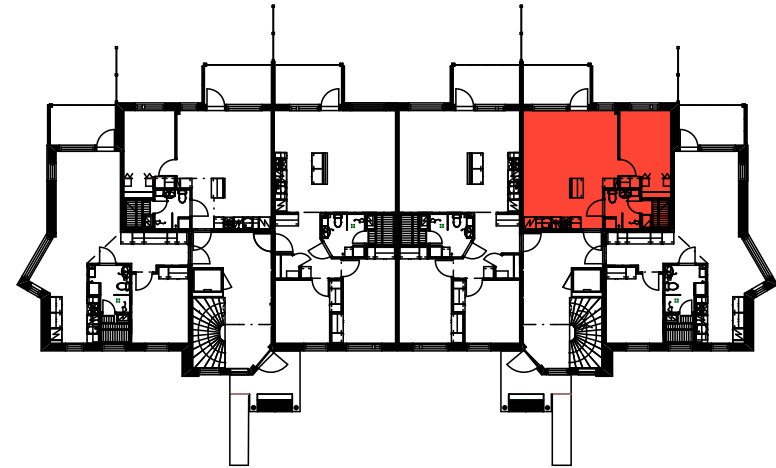
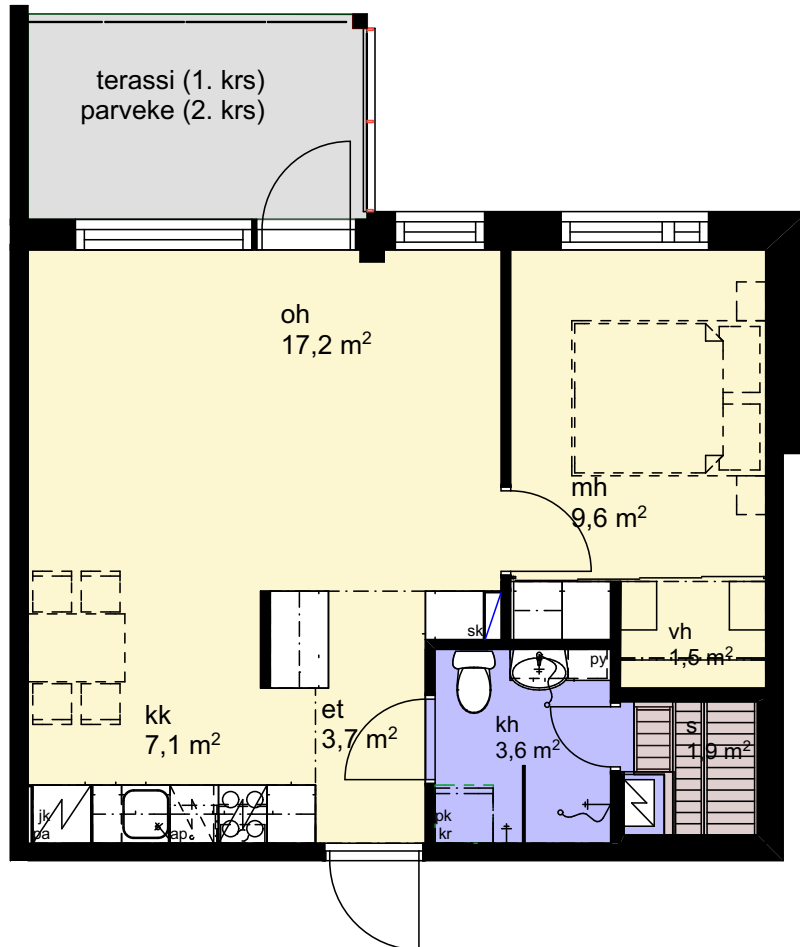


2h+kk+s  
46,5 m<sup>2</sup>

asunnot C14 (1.krs)  
C17 (2.krs)



# KANAVANRANTA 2, Kemi

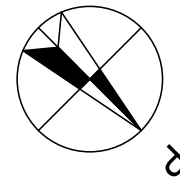
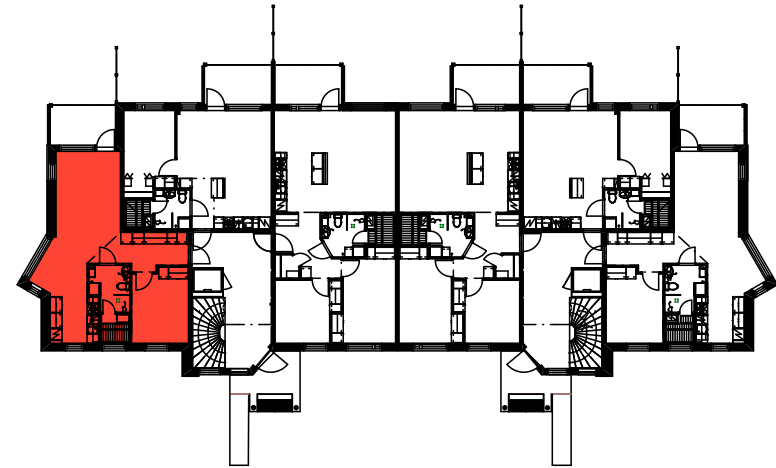
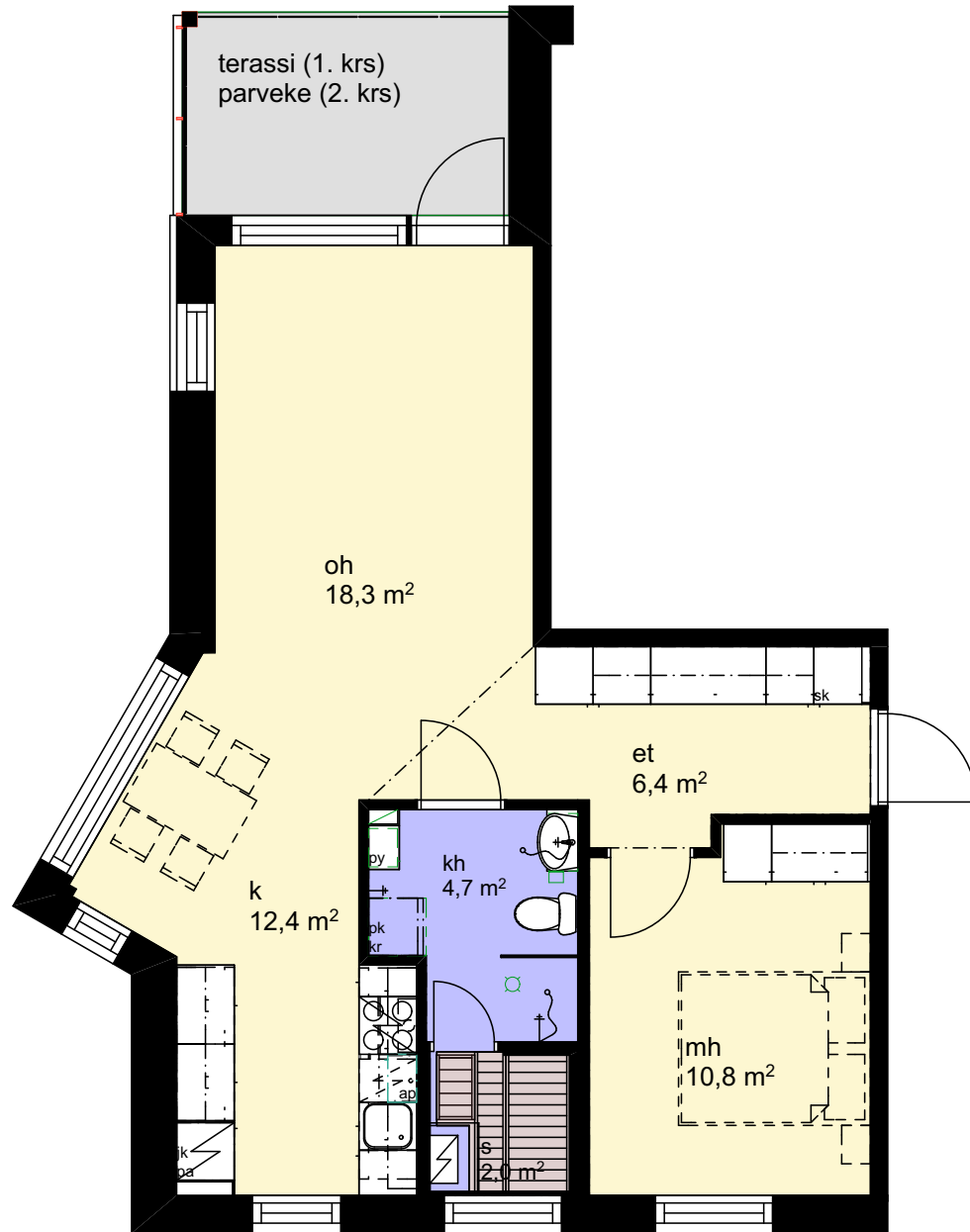


2h+kk+s  
46,5 m<sup>2</sup>

asunnot D20 (1.krs)  
D23 (2.krs)



# KANAVANRANTA 2, Kemi

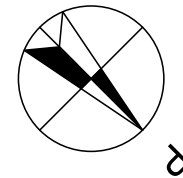
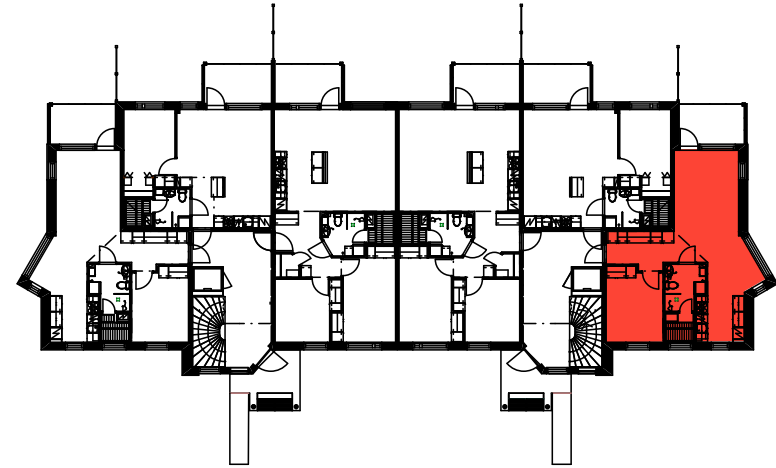
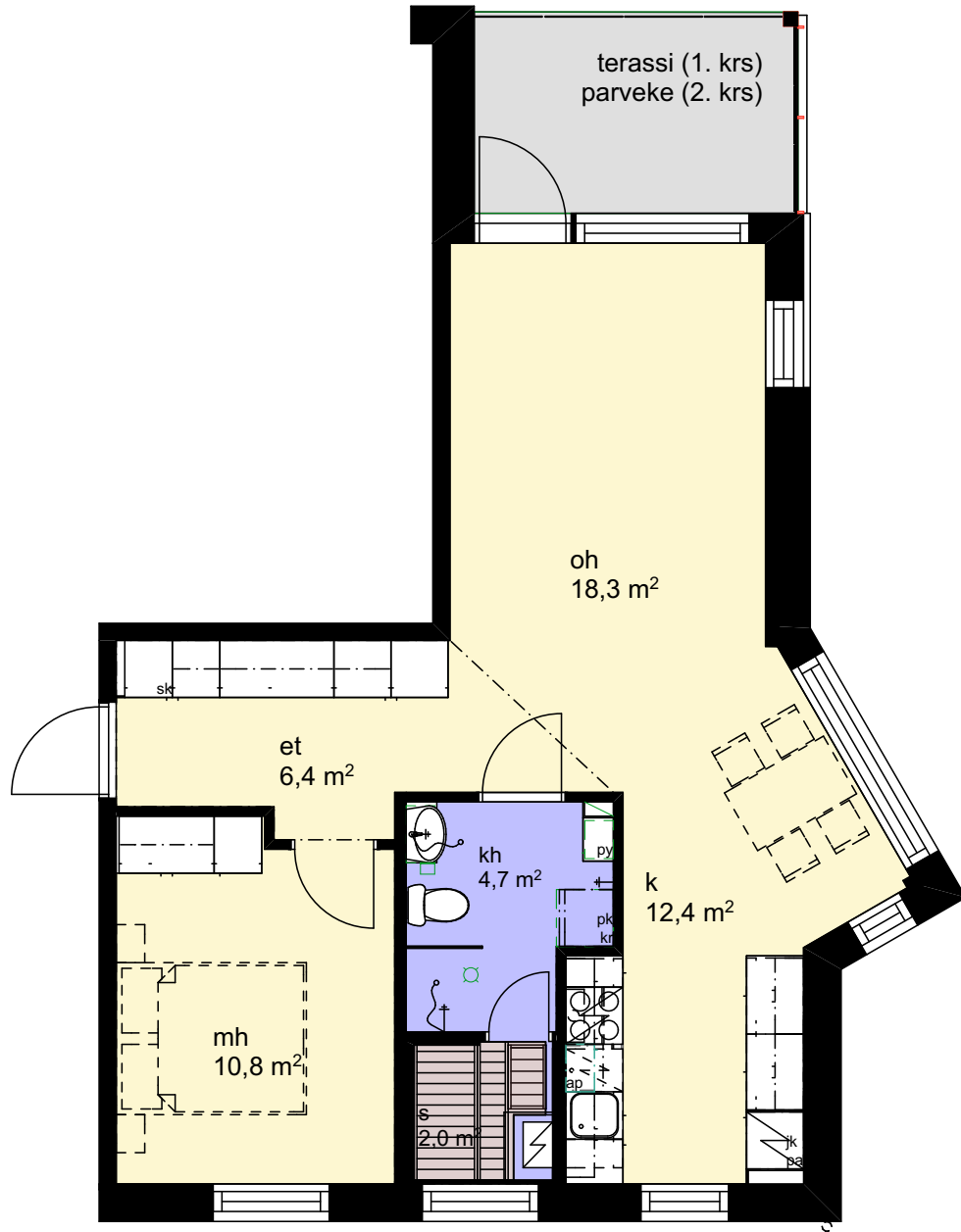


2h+k+s  
56 m<sup>2</sup>  
asunto C13 (1.krs)

2h+k+s  
56,5 m<sup>2</sup>  
asunto C16 (2.krs)



# KANAVANRANTA 2, Kemi



2h+k+s  
56 m<sup>2</sup>

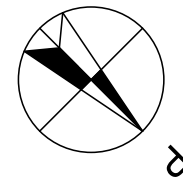
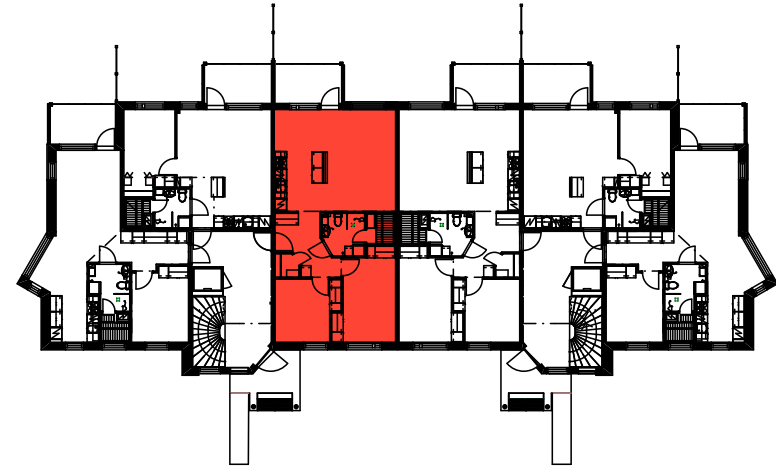
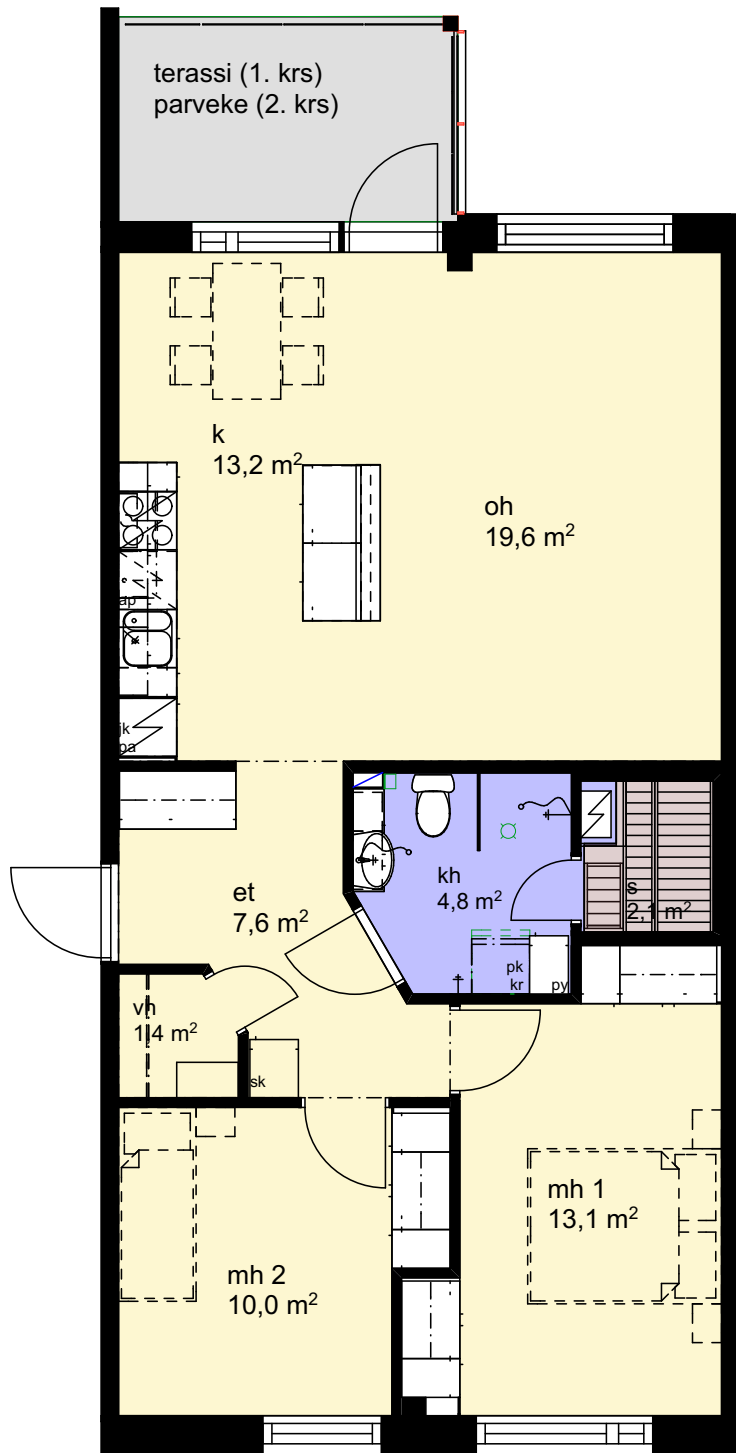
asunto D19 (1.krs)

2h+k+s  
56,5 m<sup>2</sup>

asunto D22 (2.krs)



# KANAVANRANTA 2, Kemi



3h+k+s  
74 m<sup>2</sup>

asunto C15 (1.krs)

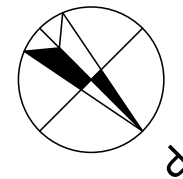
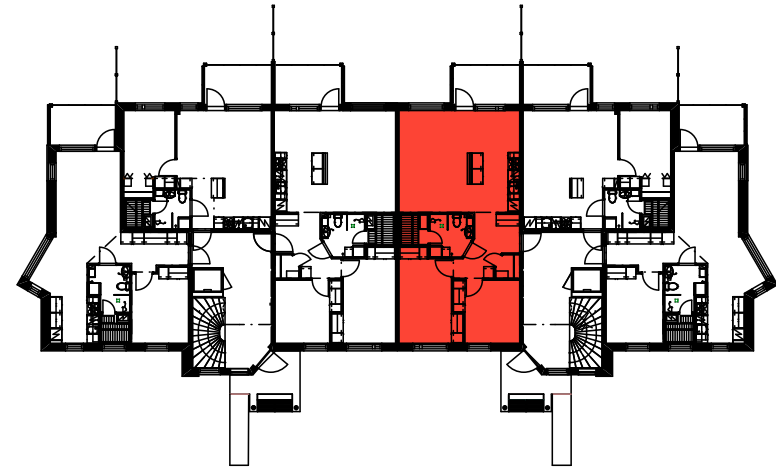
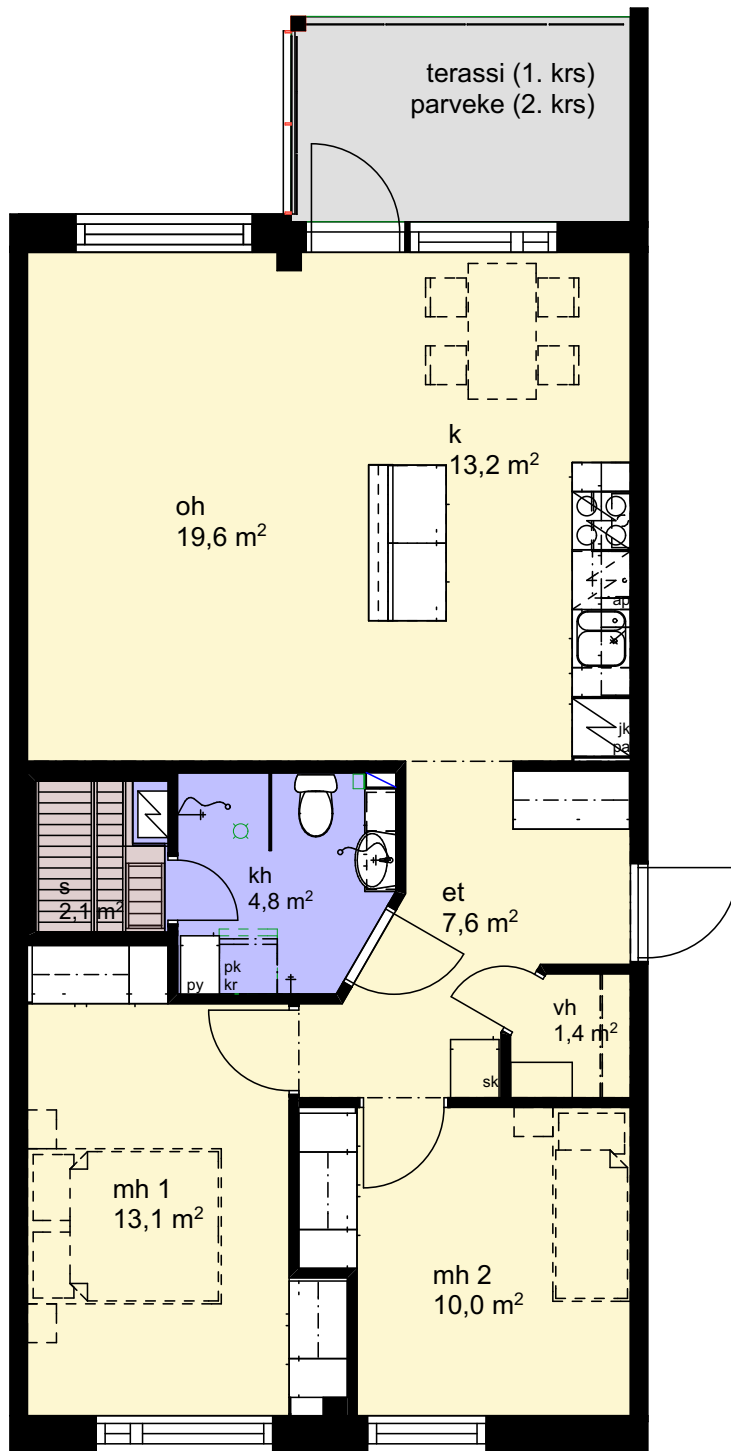
3h+k+s  
74,5 m<sup>2</sup>

asunto C18 (2.krs)





# KANAVANRANTA 2, Kemi



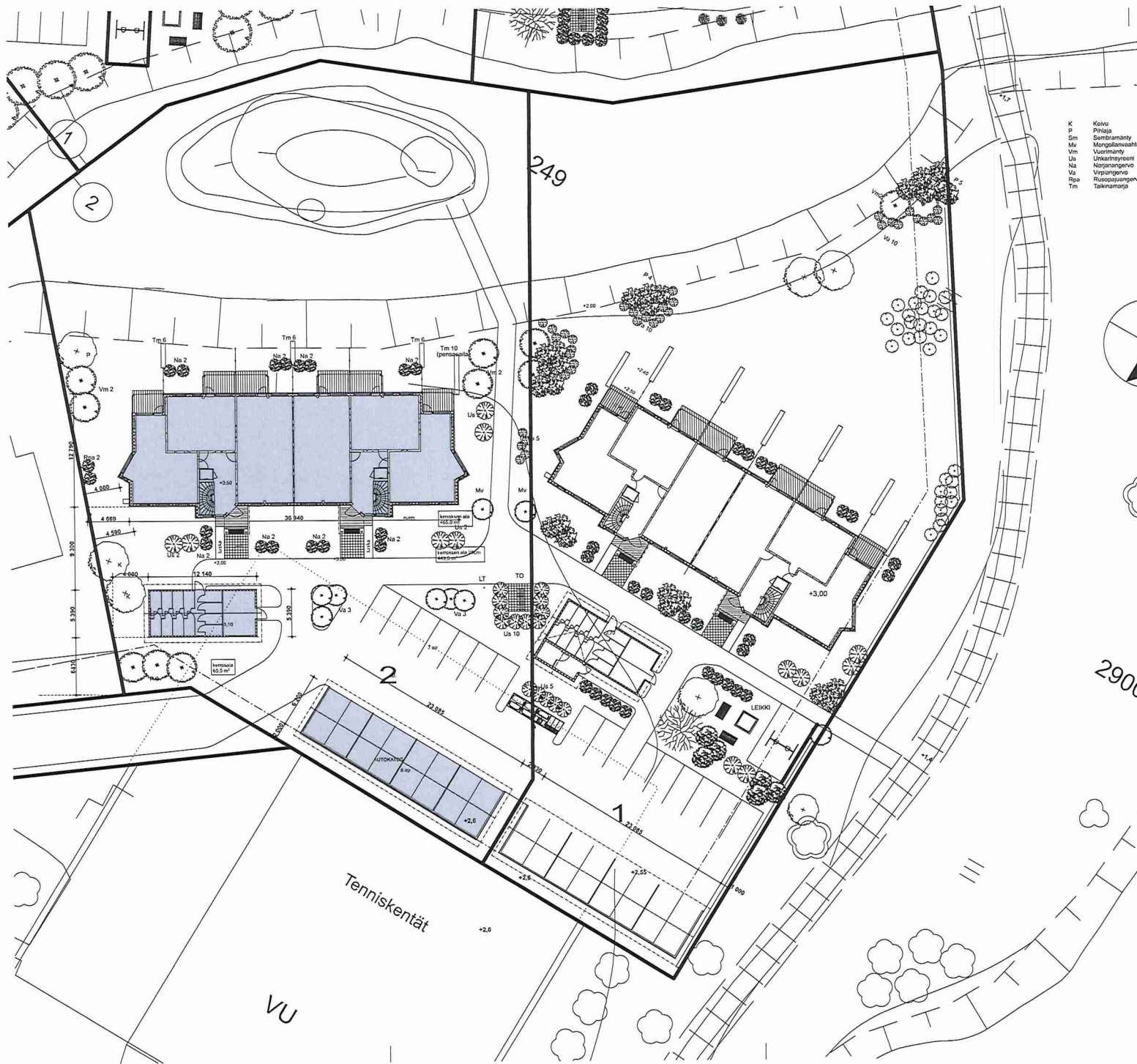
3h+k+s  
74 m<sup>2</sup>

asunto D21 (1.krs)

3h+k+s  
74,5 m<sup>2</sup>

asunto D24 (2.krs)





HUONEISTOT:

TALO 1			
2H+K+S	46,5 m <sup>2</sup>	4 kpl	186 m <sup>2</sup>
2H+K+S	56 m <sup>2</sup>	2 kpl	112 m <sup>2</sup>
2H+K+S	56,5 m <sup>2</sup>	2 kpl	113 m <sup>2</sup>
3H+K+S	74 m <sup>2</sup>	2 kpl	148 m <sup>2</sup>
3H+K+S	74,5 m <sup>2</sup>	2 kpl	149 m <sup>2</sup>

YHT. 12 kpl 708 m<sup>2</sup>

HUONEISTOALA YHT.

KERROSALA	930 m <sup>2</sup>
PÄÄRAKENNUS	65,5 m <sup>2</sup>
HUOLTORAKENNUS	65,5 m <sup>2</sup>
KERROSALA YHT.	965,5 m <sup>2</sup>

KERROSALA 250mm:n SEINÄPAKSUUDELLA

PÄÄRAKENNUS	899 m <sup>2</sup>
HUOLTORAKENNUS	65,5 m <sup>2</sup>
KERROSALA 25cm YHT.	964,5 m <sup>2</sup>

BRUTTOALA

RAKENNUSLAVIUS	3200 m <sup>2</sup>
PÄÄRAKENNUS	230 m <sup>2</sup>
RAKENNUSLAVIUS YHT.	3430 m <sup>2</sup>

TONTIN PINTA-ALA

RAKENNUSOIKEUS	3929 m <sup>2</sup>
RAKENNUSOIKEUS	2500 m <sup>2</sup>
(TONTEILLA 1 JA 2 YHTEENSÄ)	

AUTOPAIKAT

AUTOKATOKSESSA	8 kpl
AVOPIIKKOTURKSENA	7 kpl
YHT	15 kpl

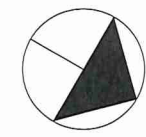
KERROSLOKU 2

PALDUOKKA P2

ASUNDOISSA KONEELLINEN TUULO- JA POISTOILMANVAIHTO LÄMMÖN TALTEENDOTILLA

ASUNNOT VARUSTETAAN SÄHKÖVERKKOON LIITETTYLLÄ PALOVARJOITTIMILLA

- K Kivi
- P Pihlaja
- Sm Sambamantti
- Mv Mongollanvähätoro
- Vm Vuorimänty
- Us Uusitruusut
- Na Narsijangervo
- Va Virsijangervo
- Rpa Ruusupuangervo
- Tm Takinamänty



Kaavaliikenne	Kaavaliikenne	Kaavaliikenne	Kaavaliikenne
2 RULUUTI	249		
LUUDISRAKENNUS		PÄÄPIIRUSTUS	
<b>KANAVANRANTA, KEMI</b>		ASEMPIIRUSTUS	1:200
HAHTISAARENKATU 4 04100 KEMI			
TALO 2			

ARKKITEHTITOIMISTO PEKKA SALMI  
 KEDUKSIPUISTOKATU 2 04100 KEMI  
 040 5808806 pekka.salmi@arkkineet.fi

14.08.2020 ARK 248 100  
 Pekka Salmi arkitehti RAFA

RAKENNUSLIKE M. KURTTI OY KEMI